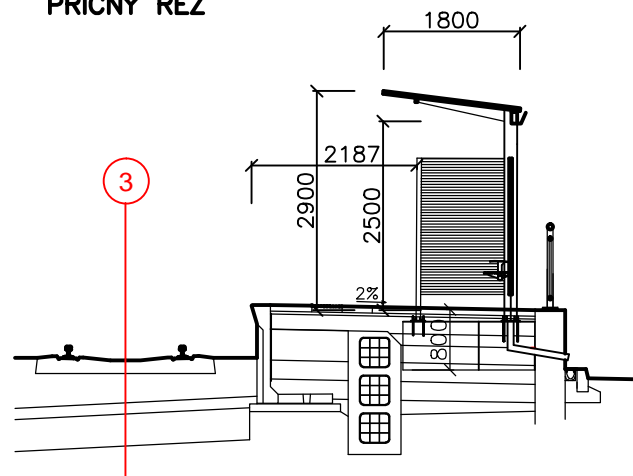
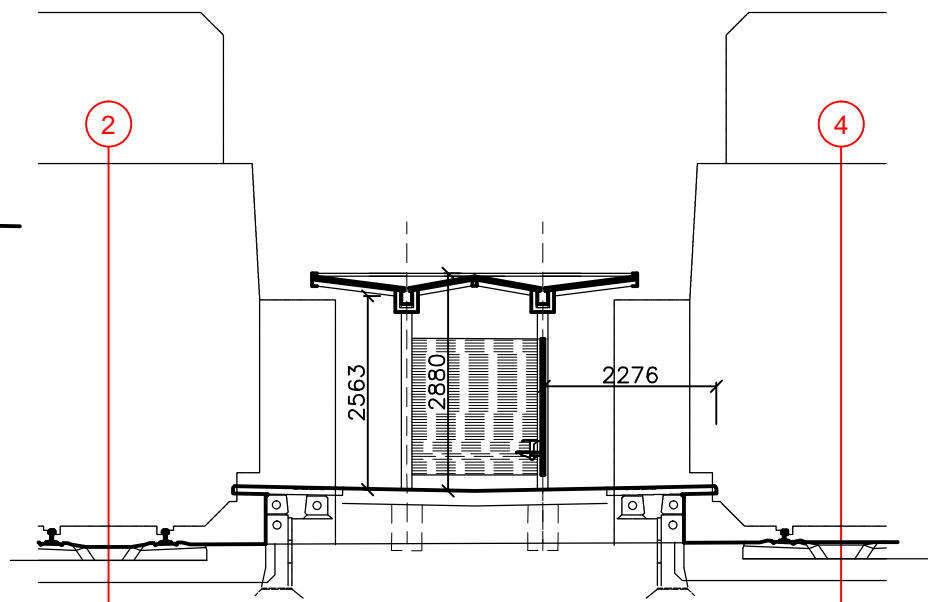


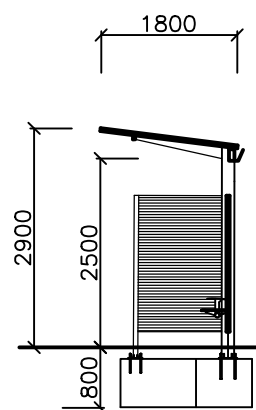
PŘÍSTŘEŠEK PJM (SO 03-15-03)
PŘÍČNÝ ŘEZ



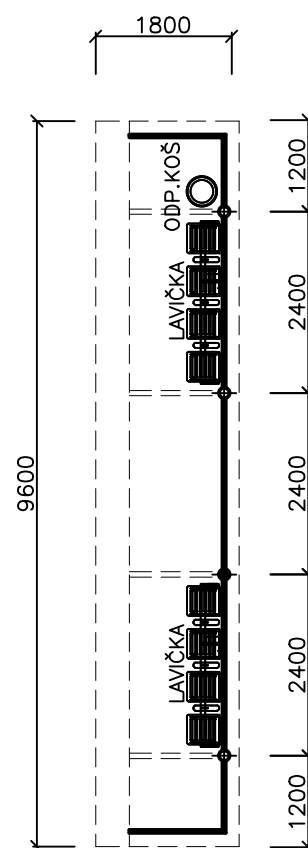
PŘÍSTŘEŠEK OBOUSTRANNÝ (SO 01-15-04)
PŘÍČNÝ ŘEZ



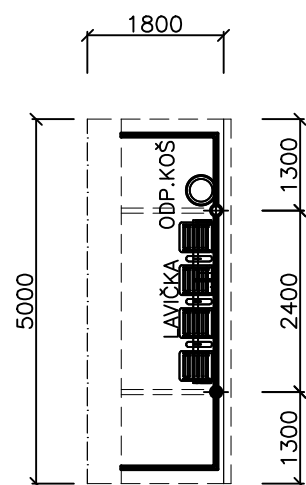
PŘÍSTŘEŠEK PJV (01-15-07)
PŘÍČNÝ ŘEZ



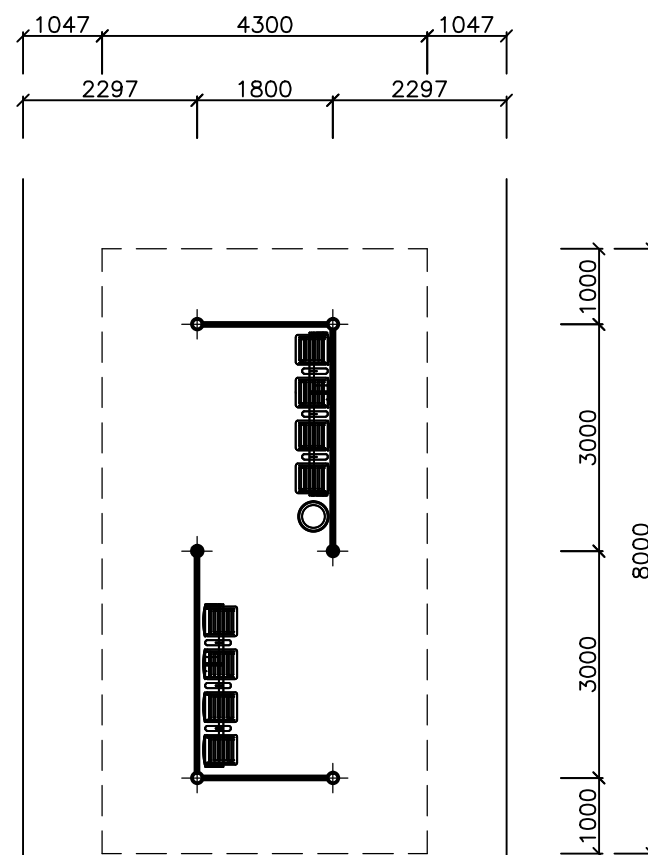
PŘÍSTŘEŠEK
JEDNOSTRANNÝ
VELKÝ (PJV)
PŮDORYS



PŘÍSTŘEŠEK
JEDNOSTRANNÝ
MALÝ (PJM)
PŮDORYS



PŘÍSTŘEŠEK OBOUSTRANNÝ (PO)
PŮDORYS



SO 01-15-04 Žst. Šakvice, přístřešky pro cestující

PO 2ks + PJV 1ks

SO 03-15-03 Žst. Hustopeče u Brna, přístřešky pro cestující

PJM 2ks

● svod dešťových vod

DOKUMENTACE PO PŘIPOMÍNKÁCH

| | | | |
|-----------|-------|-------|-----------------|
| | | | ČÍSLO SOUPRAVY: |
| | | | |
| | | | |
| REVIZE Č. | DATUM | ZMĚNA | |

| | | |
|---|--|--|
| OBJEDNATEL: | SŽDC, s.o., Dílžďená 1003/7, 110 00 Praha 1 Stavební správa východ (organizační jednotka) | tel. : +420 972 625 804 E-mail: sudop@sudop-brno.cz |
| PROFESNÍ SKUPINA: | 31 POZEMNÍ STAVBY | VEDOUcí PROF. SKUPINY Ing. Stanislav Kašpárek |
| ODPOVĚDNÝ PROJ. ZAKÁZKY Ing. Lubomír Beňák | ODPOVĚDNÝ PROJ. PS, SO Ing.arch.R.Rosecký | NAVRHL, VYPRACOVAL Ing.arch.R.Rosecký |
| KRAJ: Jihomoravský | POVĚŘENÝ OÚ: Hustopeče | KONTROLOVAL Ing.Stanislav Kašpárek |
| Modernizace a elektrizace trati Šakvice - Hustopeče u Brna | | STUPĚŇ: Přípravná dokumentace |
| Přístřešky pro cestující | | ZAK. ČÍSLO 15062-01-0716 |
| | | ARCH. ČÍSLO 2016110810 |
| | | MĚŘÍTKO 1:100 |
| | | POČET FORMÁTŮ 3xA4 |
| | | DATUM: 08/2016 |
| | | ČÁST D.5 |
| | | PŘÍLOHA 3.3 |